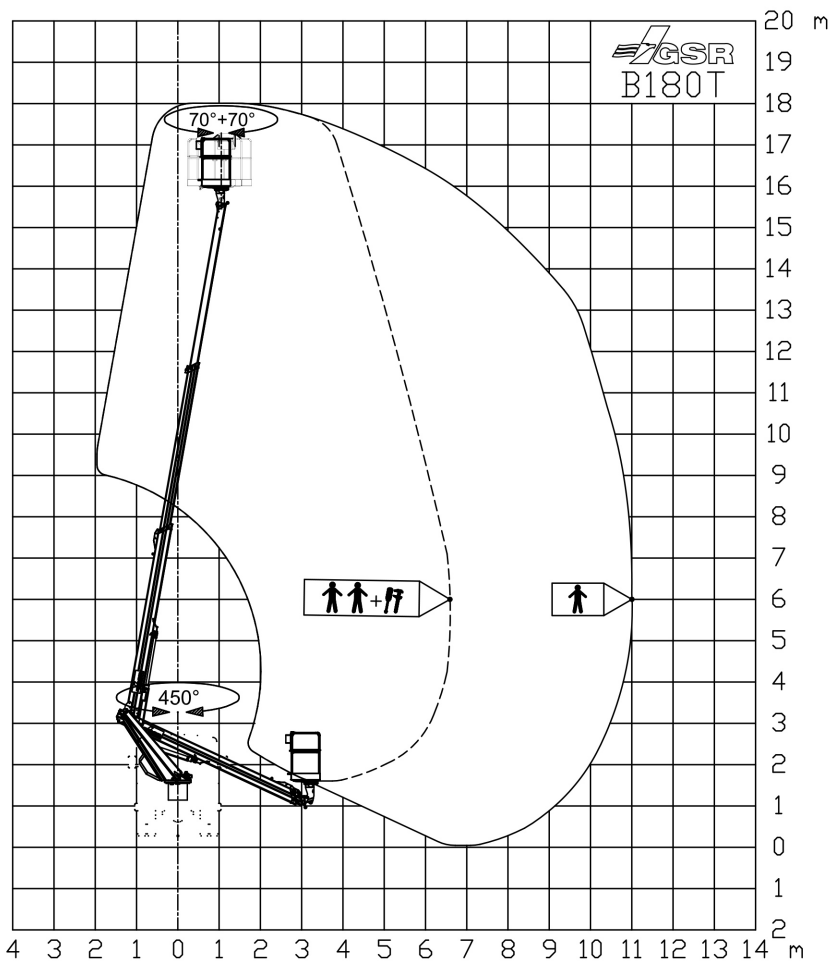


**Arbeitsbühnenvermietung**

**Datenblatt LKW - Arbeitsbühne WT 18**

Arbeitshöhe	17,70 m
Plattformhöhe	15,70 m
seitliche Reichweite	11,00 m
Plattformmaße	1,20 x 0,70 m
Tragfähigkeit (2 Pers.)	300 kg
Transportlänge	6,23 m
Transporthöhe	2,99 m
Eigengewicht	3500 kg
Abstützbreite	2,14 m



**LIFTTEC GmbH Co.KG | Arbeitsbühnenvermietung**

Geschäftsführer Holger Richter Leipziger Straße 39 09232 Hartmannsdorf	Telefon: 03722 505 202 Telefax: 03722 505 200 Internet: www.lift-tec.de E-Mail: chemnitz@lift-tec.de	Bank: Sparkasse Mittelsachsen Kto.: 35 450 122 11   BLZ: 870 520 00 IBAN: DE56 8705 2000 3545 0122 11 BIC: WELADED1FGX	Bank: Commerzbank Chemnitz Kto.: 109 071 100   BLZ: 870 400 00 IBAN: DE03 8704 0000 0109 0711 00 BIC: COBADEFF870	St.-Nr.: 222/158/08606 Ust-IdNr.: DE254581130 HRA: 6009 Chemnitz
---	---	---	--	--